



SEPA uzņēmuma identifikators

Nacionālās SEPA darba grupas vārdā
Rīga 14.01.2010.



Kas ir SEPA?

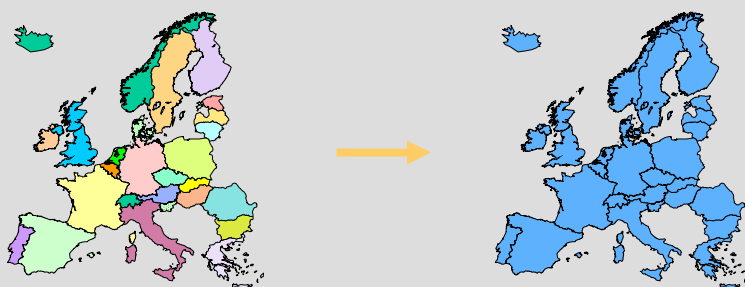
SEPA – vienotie Eiropas maksājumi

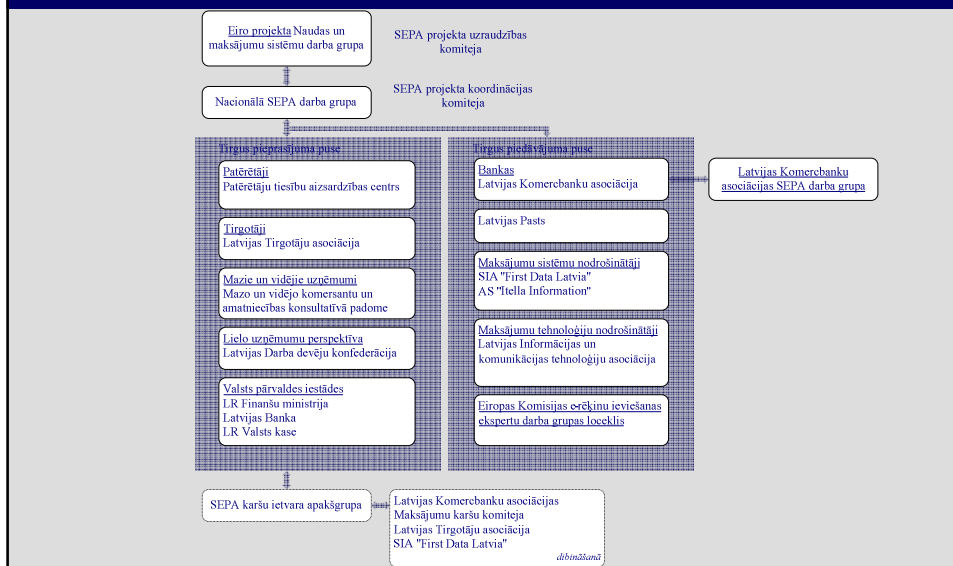
- ✓ visiem klientiem – uzņēmumiem, patērētājiem, iestādēm
- ✓ veikt un saņemt no viena konta
- ✓ bezskaidrās naudas maksājumus
- ✓ eiro
- ✓ pēc vienādiem komerciālajiem, tehniskajiem un juridiskajiem nosacījumiem
- ✓ neatkarīgi no ģeogrāfiskās atrašanās vietas Eiropā

Kāpēc SEPA?

- ✓ Ekonomisko un finanšu jautājumu Padomes 2009. gada 2. decembra, 2009. gada 10. februāra un 2008. gada 22. janvāra sēdēs lēma par SEPA projekta aktuālajiem pasākumiem
- ✓ Eiropas Parlaments 2009. gada 23. martā ir sniedzis atbalstu SEPA projektam, aicinot līdz 2012. gada beigām pabeigt SEPA ieviešanu Eiropā
- ✓ Direktīva 2007/64/EK, Regula 924/2009, un virkne pašregulējošo Eiropas Maksājumu padomes dokumentu

SEPA – vienotie Eiropas maksājumi





- ✓ SEPA *creditor identifier*
- ✓ Latvijas Republikas Uzņēmumu reģistrācijas numurs
- ✓ Valsts ieņēmumu dienesta nodokļu maksātāja reģistrācijas kods
- ✓ Viedokļi
- ✓ Turpmākā sadarbība

SEPA creditor identifier

- ✓ Mērķis – atvieglot Eiropas iekšējā maksājumu tirgus praksi, t.i. lai uzņēmumi varētu brīvi izmantot SEPA tiešā debeta produktus jebkurā valstī ar uzņēmumam unikālu identifikatoru
- ✓ Eiropas Maksājumu padome aicina vienādot uzņēmumu identifikatorus, pievienojot pie esošajiem identifikatoriem valsts kodu un kontrolciparus

SEPA creditor identifier

Ieteiktā struktūra:

- ✓ 1-2 – ISO valsts kods
- ✓ 3-4 – kontrolcipari atbilstoši ISO 7064 Mod 97-10 standartam
- ✓ 5-7 – uzņēmuma uzņēmējdarbības kods, kas varētu arī mainīties atbilstoši uzņēmējdarbībai
- ✓ 8 un tālāk – ir valstī specifiska uzņēmumu identifikācija

SEPA creditor identifier

- ✓ SEPA uzņēmumu identifikators ir viens no rekvizītiem, kas dod iespēju uzņēmumiem mainīt vieglāk bankas, **nepārslēdzot maksājumu līgumus starp uzņēmumiem un klientiem**
- ✓ Uzņēmums savai bankai iesniedz apliecināšanu dokumentu no identifikatoru reģistra par identifikatora unikalitāti

LR Uzņēmumu reģistrācijas numurs

Struktūra:

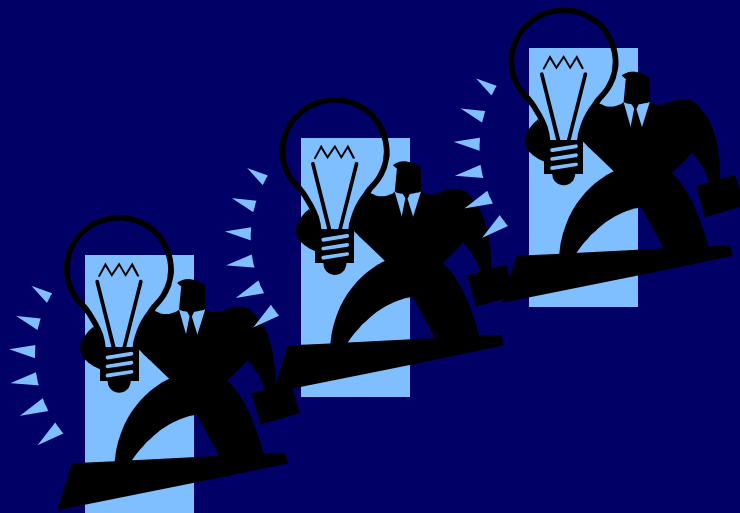
- ✓ 1 un 11 – kontrolcipari atbilstoši VID algoritmam
- ✓ 2-3 – LR UR reģionālās nodaļas
- ✓ 4-5 – uzņēmējdarbības formas grupa
- ✓ 6-10 – numurs pēc kārtas, ņemot vērā iepriekšējos četrus ciparus

LR VID nodokļu maksātāja reģistrācijas kods

Struktūra:

- ✓ 1-2 – Latvijas Republikas ISO valsts kods
LV
- ✓ 3 un 13 – kontrolcipari atbilstoši VID
algoritmam
- ✓ 4-5 – LR UR reģionālās nodaļas
- ✓ 6-7 – uzņēmējdarbības formas grupa
- ✓ 8-12 – numurs pēc kārtas, ņemot vērā
iepriekšējos četrus ciparus

Viedokļi, jautājumi, diskusija



Turpmākais

- ✓ SWOT analīzes nepieciešamība, lai noteiktu iespējamo scenāriju stiprās-vājās pusēs un plusus-mīnus
- ✓ Termiņš – divas nedēļas rakstiskai konsultācijai?
- ✓ Šīsdienas tikšanās protokols – formāts?

Kontakti, informācija

- ✓ Nacionālā SEPA darba grupa:
<http://www.sepalatvija.lv>
- ✓ Latvijas pārstāvis Eiropas Maksājumu padomē
Mareks Kovaļevskis,
mareks.kovaleskis@swedbank.lv,
6744 5799
- ✓ Latvijas Bankas SEPA koordinators:
Dace Kalsone, dace.kalsone@bank.lv,
6702 2439